

## Rasson Penelope II, grau, 7 ft.

Art-Nr.: T-RA-PE2G7ft



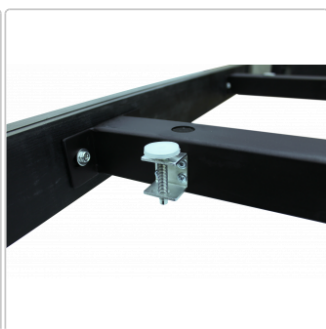
**Cuesports Custom Special**

**2.790,00EUR** / Palette

Special ~~3.190,00EUR~~ (Sie sparen 400,00EUR)

inkl. 19% USt. zzgl. Versand

Ab einer Woche



Der Billardtisch Penelope von Rasson ist eine großartige Ergänzung für jedes Zuhause und bietet die Flexibilität für eine große Dinnerparty für bis zu 12 Personen. Im Handumdrehen kann er vom Billardtisch zum Esstisch umgebaut werden. Extra exklusiv von Dynamic Billard entwickelt für eine angenehme Nutzung als Esstisch bezüglich der Sitzhöhe.

## Produktinformation



**BILLIARD SUPPLIER COACHING SERVICES**  
**CALL FOR ORDERS SERVICES 49 151 585 085 43**

Er ist aus massivem Pinienholz gefertigt und überspielt sein Gewicht. Mit seinem modernen Look lässt er sich perfekt in Ihre Raumausstattung integrieren. Alle Billard-Zubehörteile können ordentlich und unauffällig unter der Tischplatte verstaut werden.

Der Tisch verfügt über flach eingesetzte Ledertaschen. Alle Kugeln, die eingelocht werden, können davon aufgenommen werden und nach dem Spiel kehren diese in ihre ultraflache, unauffällige Form zurück. K66-Bandengummis aus Naturkautschuk sorgen für einen präzisen Rückprall. Eine hochwertige, dreiteilige, 20 mm Rasson-Naturschieferplatte sowie ein Rahmen aus solidem Stahl ermöglichen ein präzises Rollen der Kugeln. Damit wird er professionellen Ansprüchen gerecht.

- Billardtisch/Esstisch Kombination
- Platz für bis zu 12 Personen
- Solides Hartholz (Southern Pine)
- 3-teilige, 20 mm Naturschieferplatte
- Unterbau aus festem Stahl
- die Spielfläche lässt sich durch 12 im Rahmen verankerte Stellschrauben millimetergenau justieren
- K66-Banden mit präzisiertem Abprall
- inkl. 4-teilige Esstisch-Abdeckung
- flach eingesetzte Ledertaschen
- Beinfreiheit: 0,64 m
- Tischhöhe inkl. Abdeckung 0,81 m
- vollständig zerlegt und in 6 Kartons verpackt (Somit kann dieser Tisch sehr leicht in sonst sehr schwer zugängliche Räumlichkeiten transportiert werden)
- inklusive Standardtuch (Farbe ähnlich der Abbildung, kann jedoch abweichen)
- ohne Zubehör

### 7 ft. (Fuß)

- Abmessung Tisch: 2,30 m x 1,30 m, Höhe 0,78 m
- Abmessung Spielfläche: 2 m x 1 m
- Tischhöhe inkl. Abdeckung 0,81 m
- optimale Größe des Raumes: 4,90 m x 3,95 m
- Gewicht: Tisch 120kg netto (135kg brutto) + Schiefer 164 kg

### verfügbare Optionen

#### Billardtisch Montage

Billardtisch Montage (+395,00EUR)

Selbstmontage

Montage + Extra Monteur für OG oder UG (+495,00EUR)

#### Billardtisch Lieferung

Billardtisch Lieferung (+295,00EUR)

Keine Lieferung - Abholung im Depot PLZ 66459

#### Anfahrt von unserem Standort

ohne

bis 50km (+45,00EUR)

bis 100km (+90,00EUR)

bis 200km (+180,00EUR)